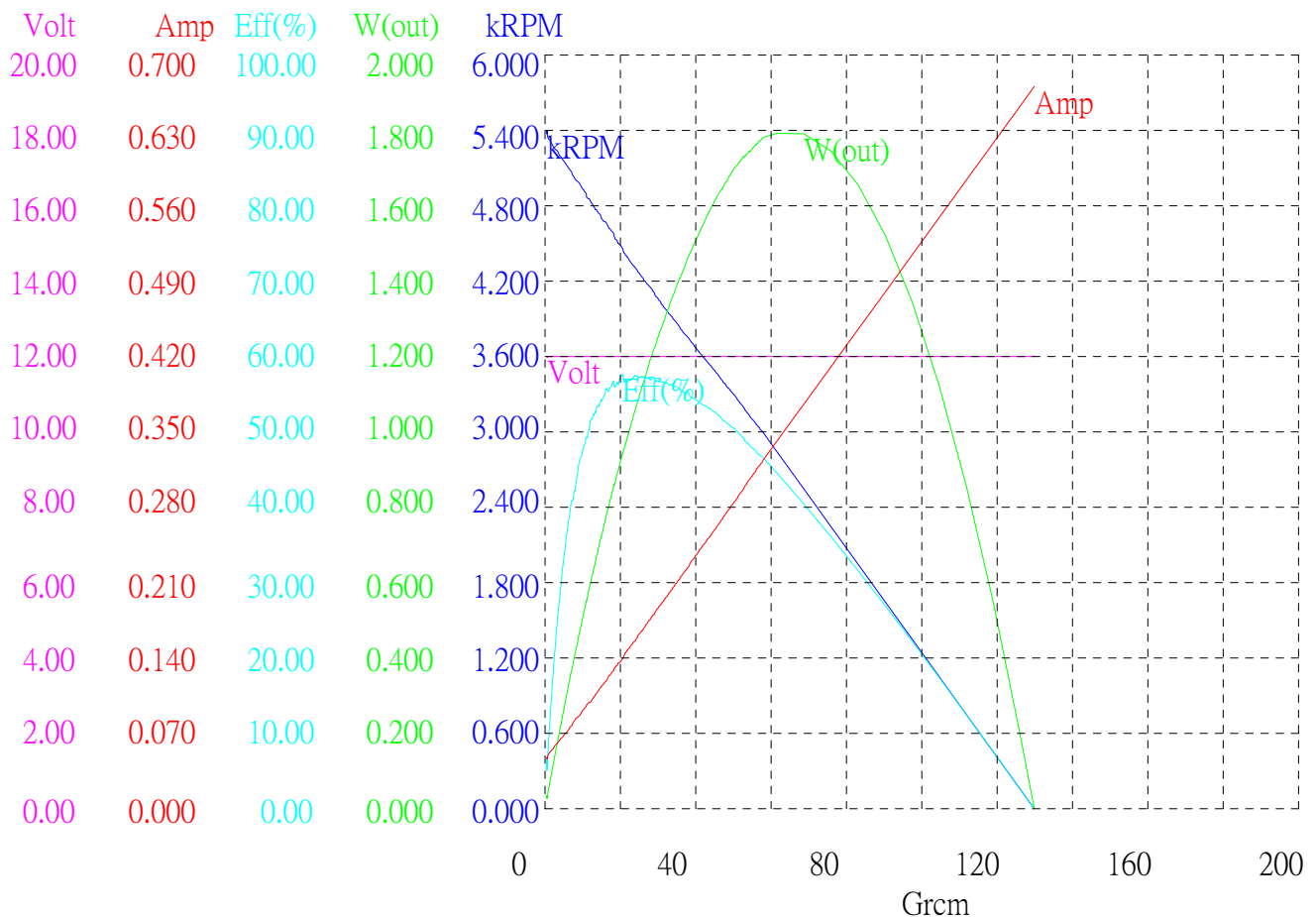


中 貿 有 限 公 司
友貿電機（深圳）有限公司
NICHIBO DC MOTOR

客戶名稱 (Customer)：中貿
資料檔名 (Filename)：樣品RK500机种
馬達型號 (Motor No.)：RK-500TB-12560B-R-J/32
額定電壓 (Voltage)：12.0V
額定輸出 (Pout Rated)：0.94W

實驗室溫度 (Ambient Temperature)：25
無載轉速 (No-Load R.P.M)：5600
無載電流 (No-Load Current)：70mA
啓動轉矩 (Started Torque)：129g-cm
測試日期 (Test Date)：2021.10.19

	轉 速 R.P.M.	電 流 Amps	轉 矩 Grcm	效 率 Eff(%)	輸出功率 W(out)	輸入功率 W(in)
堵住狀態 (Locked Rotor)	0	0.671	129.859	0.00	0.0000	7.920
最大扭力 (Max-Torque)	0	0.671	129.859	0.00	0.0000	7.920
最大效率 (Max-Efficiency)	4470	0.139	20.530	57.85	0.9424	1.629
最大輸出功率(Max-W(out))	2695	0.359	65.150	42.57	1.8029	4.234

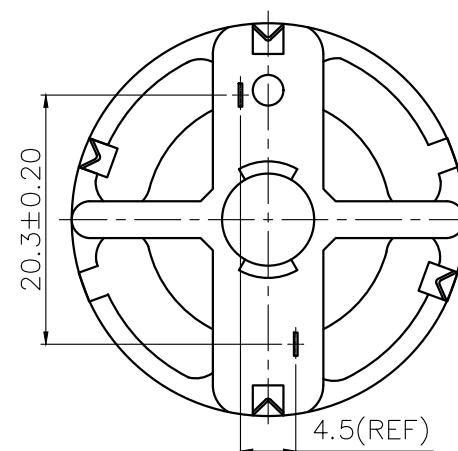
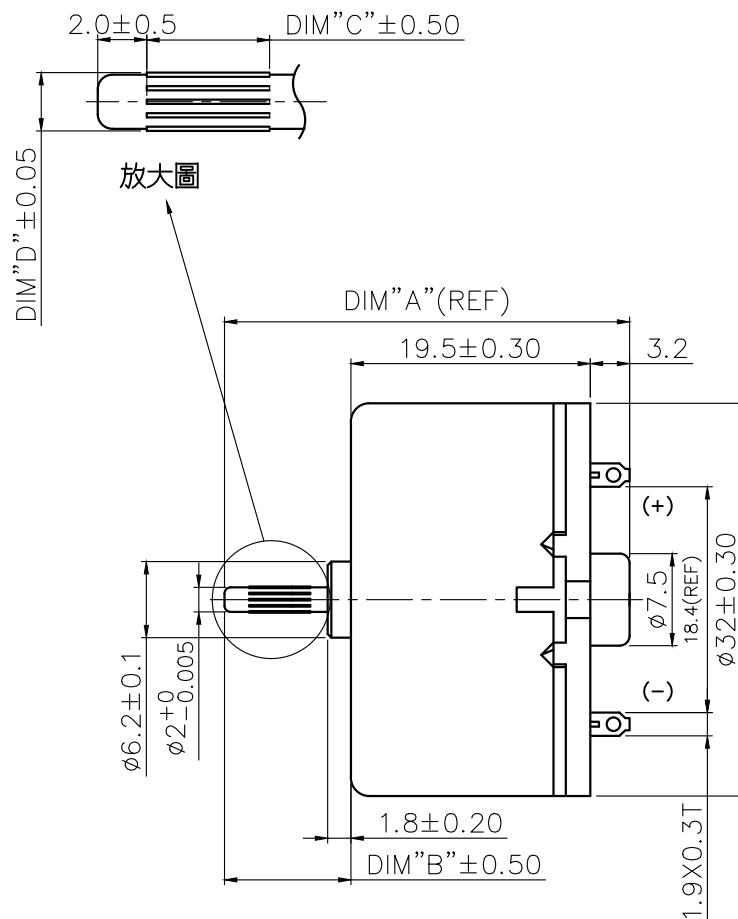
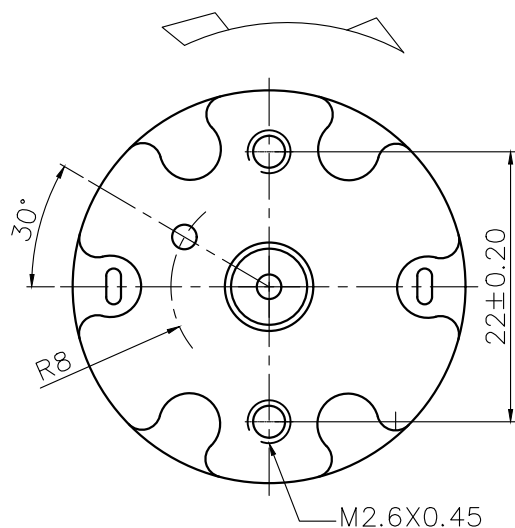


扭力常數(Torque Constant): 203.1076
馬達常數(Motor Constant): 34.9365

REV

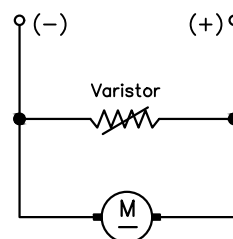
A0

DIRECTION OF ROTATION



NOTE :

- 1.LENGTH OF SHAFT DIM "A" 33.0 mm.
- 2.FRONT EXTENSION DIM "B" 10.3 mm.
- 3.LENGTH OF SHAFT DIM "C" 5.0 mm.
- 4.LENGTH OF SHAFT DIM "D" 2.06 mm.
- 5.END PLAY : 0.05-0.60 mm.



Varistor: E10 voltage 13.0
to 18.4 VDC



中貿有限公司
NICHIBO TAIWAN CORP.

台北市104內湖區內湖路一段308號10樓之1
10F-1, NO.308, SEC.1, NEIHU RD., NEIHUAREA, TAIPEI,
TAIWAN (R.O.C)

TEL : 886-2-2797-7212 FAX : 886-2-2658-8460
http://www.nichibo-motor.com

友電機(深圳)有限公司

NICHIBO MANUFACTURING CO., LTD.

深圳市光明新區馬田街道薯田埔社區科杰二路268號

No.268, 2nd Kejie Road, Shutianpu, Matian Street,
Guangming dist, ShenZhen City 518106 China

TEL : 86-755-2969-7722 86-755-2969-5488
FAX : 86-755-2969-5566

未注公差

0 ±0.3

0.0 ±0.1

0.00 ±0.05

角度 ±5°

比例 FREE

名稱

NAME

型號

MODEL

單位

UNIT

中貿

RK-500TB-12560B-R-J/32

mm

日期
DATE

2021/10/19